

あすか苑便り

第104

号



春の彩り、菜の花のスープパスタです！



発行元

地域と共に歩む福祉サービス

あすか苑 デイサービスセンター

長野県 上田市 前山397番地8

☎ 0268 (39) 2943

“2026年度の始まり”にあたって…

4月から2026年度が始まります。2025年度の終わり頃に大きな戦争が勃発し、世界的に経済が打撃を被り、日本においても原油価格の高騰や物価高騰が見られ、市民生活に大きな影を落としている状況です。暗いニュースが続き、人々の気持ちも前向きになりずらい、そんな世相ではないでしょうか？

今後、“超少子高齢化”の深度化に伴い、日本の人口は減少傾向をたどっていく事でしょう。

そのような状況の中、高齢者が地域社会での生活を継続していくには、住民同士で生活を支え合う素地や仕組みを創出する事が大切です。当苑は、“生活支援事業所”として尽力いたします。

活動状況 報告

上田原創造館にて「絵手紙展」が3/14(土)～3/22(日)に開催されました。当苑も作品を出品し、展示されました。

絵手紙展見学の情景写真をどうぞ、ご覧下さい！

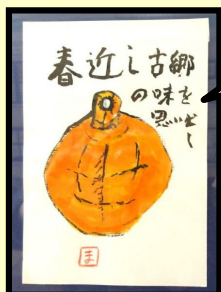


気分は画伯よ…



ステキな作品ばかりね！

僕の作品、どこかな…？



ここだよ



彩り豊かな絵手紙がたくさん展示されていました。本当に“いい眼の保養”になりました。

2026年4月の主な行事予定

1 春の花巡りドライブに出かけます！

4月は、水仙、桜、チューリップ等、色とりどりの花が咲き乱れて、気持ちも明るくなりますね。

毎年恒例、春のお花見外出にお出かけいたします。それでは、*Let's Go!*



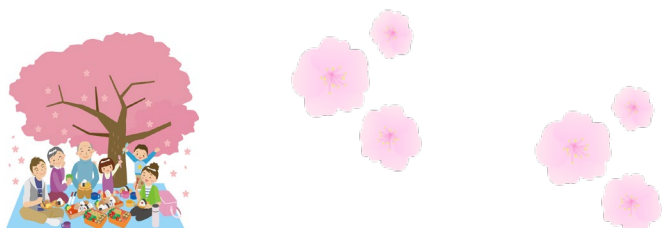
写真は、昨年の丸子音楽村水仙鑑賞の様子写真です。

2 弁当持って、ピクニックに行こう！

お花見しながら会食するって、風流ですよ！

お弁当持って自然公園等でランチするという、

ピクニックを楽しみたいと思います。



写真は、昨年のお花見ピクニックの様子写真です。風流ですね～！

※ 機能訓練や体操、軽スポーツを行なっています。

当苑の看護師が機能訓練指導員として、ご利用者様お一人お一人の心身機能の状態を踏まえて、適切な機能訓練を室内にて行なっております。また、ゲーム感覚で楽しくやれるよう、軽スポーツもいたしております。

さあ、*Let's try sports!!*



写真は、ゴムボールを用いた機能訓練の様子写真です。さあ、もう一頑張り！

※ 行催事の開催予定は、後日、ご利用者様にご通知申し上げます。

※ 状況によって、開催予定及び内容変更等もございますので、ご了承下さい。